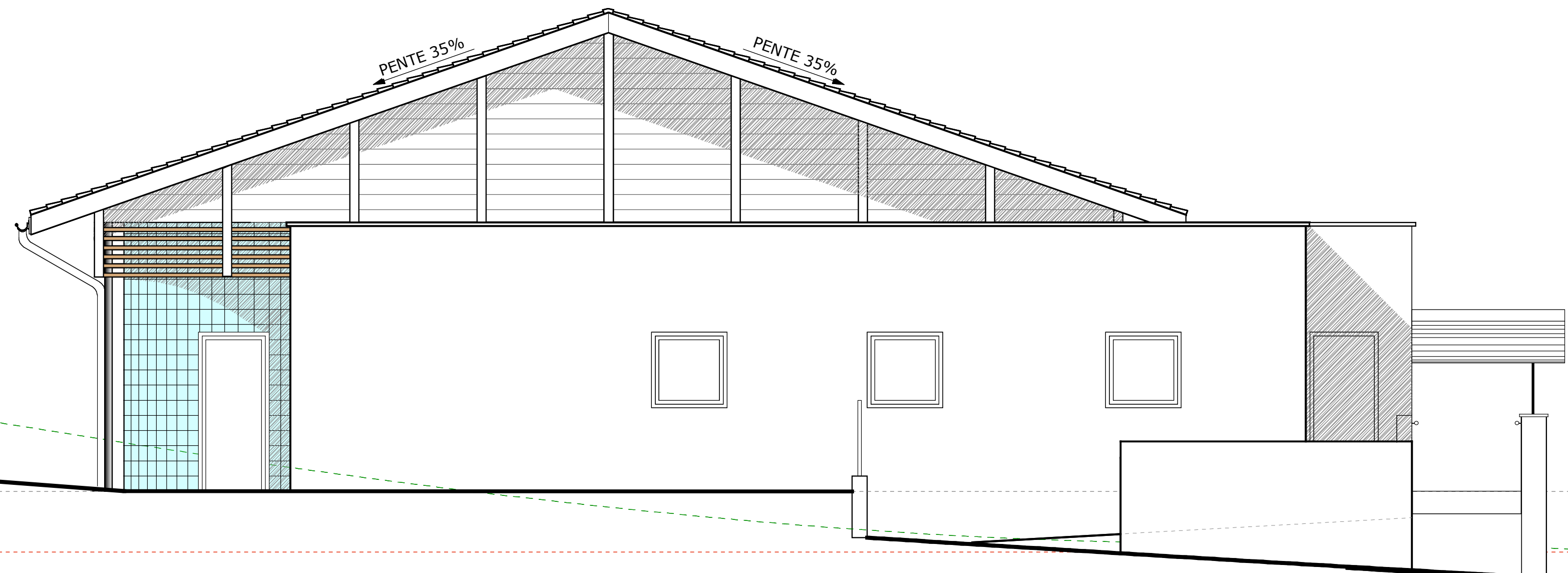


FAÇADE OUEST



FAÇADE EST

STRUCTURE MULTI-ACCUEIL PETITE ENFANCE DE MOUGUERRE			
<small>MAÎTRE D'OUVRAGE :</small> COMMUNAUTE DE COMMUNES NIVE-ADOUR <small>3 places de 38 m²</small> 64200 SAINT PIERRE D'IRUBE <small>TEL : 05 59 44 15 59 - FAX : 05 59 44 04 55</small>			
FAÇADES EST ET OUEST	DCE	<small>indice</small> a du 25/11/08 b du 10/12/08	
	N° PLAN A06		
DATE : 10/12/08	Etat du plan: Définitif	Ech: 1/50 ⁰	
<small>ARCHITECTE MANDATAIRE</small> Olivier SOUPRE ARCHITECTE D.P.L.G. <small>Chemin de la Gasse</small> 64200 BASSUSSARRY <small>TEL : 05 59 42 25 17 - FAX : 05 59 42 28 59</small>			
<small>ARCHITECTE ASSOCIE</small> Fabrice DELETTRE ARCHITECTE D.P.L.G. <small>Les Maisons du Village</small> 64200 BASSUSSARRY <small>TEL : 05 59 43 10 98 - FAX : 05 59 43 39 18</small>			
<small>BET Structure:</small> IGC <small>Résidence Etréma - Le Forum</small> 41100 BAYONNE <small>TEL : 05 59 63 41 41 - FAX : 05 59 63 41 91</small>	<small>Economiste:</small> ATLANTIC INGENIERIE <small>Dider ROBERT</small> 42200 MARSATTE <small>TEL : 05 58 97 86 35 - FAX : 05 58 97 89 01</small>		
<small>BET Fluides:</small> CLIMELEC <small>PA de Maupon - Ile de Pnyx</small> 64000 ANGLET <small>TEL : 05 59 42 43 43 - FAX : 05 59 42 43 20</small>	<small>Bureau de contrôle:</small> ANCO ATLANTIQUE <small>ZAC de Pierre-actives</small> 64000 ANGLET <small>TEL : 05 59 41 17 36 - FAX : 05 59 41 11 39</small>		
<small>Coordinateur SPS:</small> ANCO ATLANTIQUE <small>5 rue Marthe Gode</small> 64000 ANGLET <small>TEL : 05 59 41 17 36 - FAX : 05 59 41 11 39</small>			
<small>Ce document est la propriété de Communauté de Communes Nive-Adour. Il ne peut être réimprimé ou divulgué sans autorisation.</small>			
2	10/12/08	DCE	<small>Mise à jour métrage</small>
1	25/11/08	DCE	<small>Mise à jour d'après rapports bureau de contrôle</small>
P3/09/08	DCE	Emission originale	
Rev	Date	Affaire	Révision