

COMMUNAUTÉ DE COMMUNES NIVE-ADOUR
Commune d'URCUIRT - 64 900

**PROJET D'UNE STRUCTURE MULTI-ACCUEIL
POUR LES ENFANTS DE 0 à 3 ANS**

ARCHITECTE DPLG DÉPARTEMENTALE
DANIEL LOMBARD
17 RUE PROF DE CALAS
64 900 MOURMÈRES - TEL: 05.59.43.13.39
47, rue de la République, 64 900 NIVE - TEL: 05.59.43.60.44

MALTRÉ D'OUVRAGE
COMMUNAUTÉ DE COMMUNES
64 900 MOURMÈRES - TEL: 05.59.43.13.39
47, rue de la République, 64 900 NIVE - TEL: 05.59.43.60.44

EQUIPE DE MAITRISE D'OEUVRE

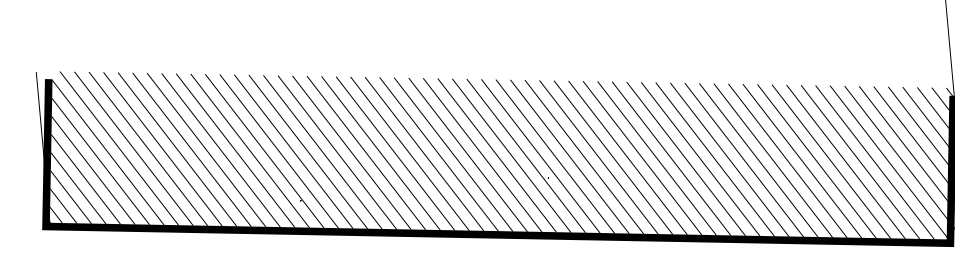
CO-TRAITANTS
BETEC / BET STRUCTURES à Biarritz : Tel / 05.59.03.74.95
AMT / BET FLUIDES à Biarritz : Tel / 05.59.43.52.52
TSA / Economiste de la Construction à Bussanary : Tel / 05.59.23.81.70
S.O.S. TRAITANT
HTM BET H.Q.E à Biarritz : Tel / 05.59.85.17.60

DOSSIER DE CONSULTATION 2009

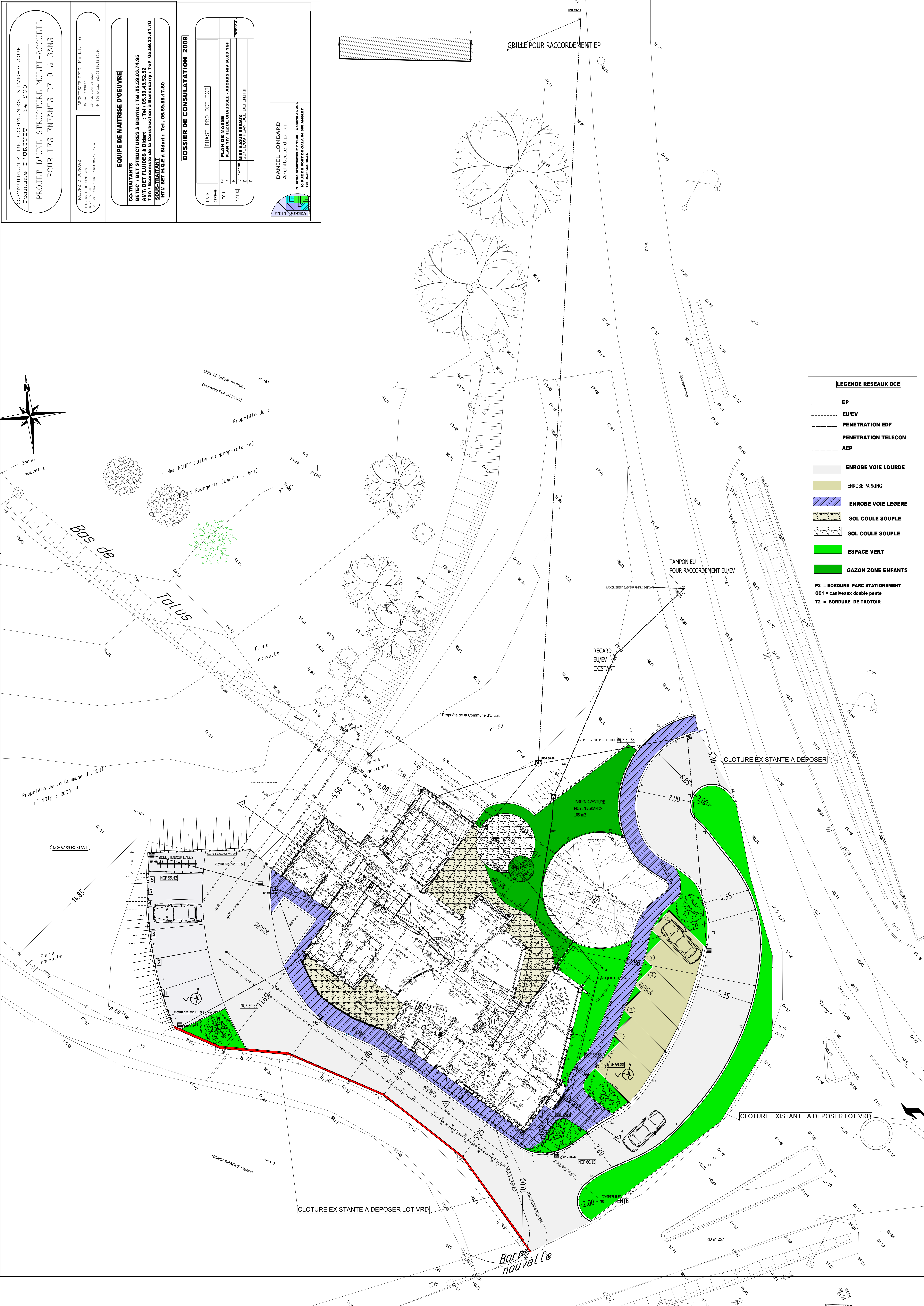
DATE	(30/09/09)	PHASE PRO DCE EXE
ECH	A	PLAN DE MASSE
B		PLAN NIV REZ DE CHAUSSEE - ABORDS NIV 60.00 NGF
C		MISE A JOUR AEREAUX
D		PROJET DE PLAN VUE DEFINITIF
E		

DANIEL LOMBARD
Architecte d.p.l.g

N° ordre architecte MP 1009 / Général 38 208
19 RUE PROF DE CALAS 64 900 ANGLET
05 59 43 60 44



GRILLE POUR RACCORDEMENT EP

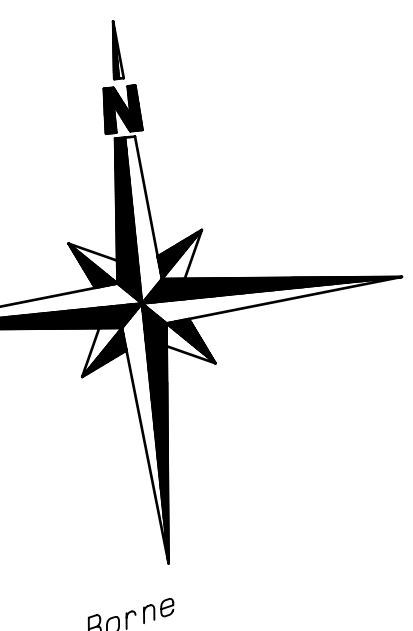


LEGENDE RESEAUX DCE

- EP
- EU/EV
- PENETRATION EDF
- PENETRATION TELECOM
- AEP

- ENROBE VOIE LOURDE
- ENROBE PARKING
- ENROBE VOIE LEGERE
- SOL COULE SOUPLE
- SOL COULE SOUPLE
- ESPACE VERT
- GAZON ZONE ENFANTS

P2 = BORDURE PARC STATIONNEMENT
CC1 = caniveaux double pente
T2 = BORDURE DE TROTTOIR



Borne nouvelle

Bus de Talus

Propriété de La Commune d'URCUIRT
n° 101p : 2000 m²

NGF 57.89 EXISTANT

Borne nouvelle

n° 175

HONDARRAGUE Patricia n° 177

Borne nouvelle

CLOTURE EXISTANTE A DEPOSER LOT VRD

CLOTURE EXISTANTE A DEPOSER

CLOTURE EXISTANTE A DEPOSER LOT VRD

REGARD EU/EV EXISTANT

TAMPON EU POUR RACCORDEMENT EU/EV

MUR ET HA = 50 CM + CLOTURE NGF 59.65

NGF 59.88

NGF 60.15

NGF 59.88

NGF 59.88

NGF 59.88

NGF 59.88